



Veluvine
F.A. Molijnlaan 186
8071 AK Nunspeet
0341-44 2000
www.veluvinenunspeet.nl

Technische informatie Veluvine Nunspeet

Contactgegevens

Techniek	Ger Hessel van Urk	0341-44 2000	techniek@veluvinenunspeet.nl
Operationele zaken en TL	Kilian Kluienaar	0341-44 2004	verhuur@veluvinenunspeet.nl
Financiën	Rosalie Plette	0341- 44 2002	facturen@veluvinenunspeet.nl
Directie/ Programmeur	Minouche van Kranen	0341- 44 2002	directie@veluvinenunspeet.nl

Algemene informatie

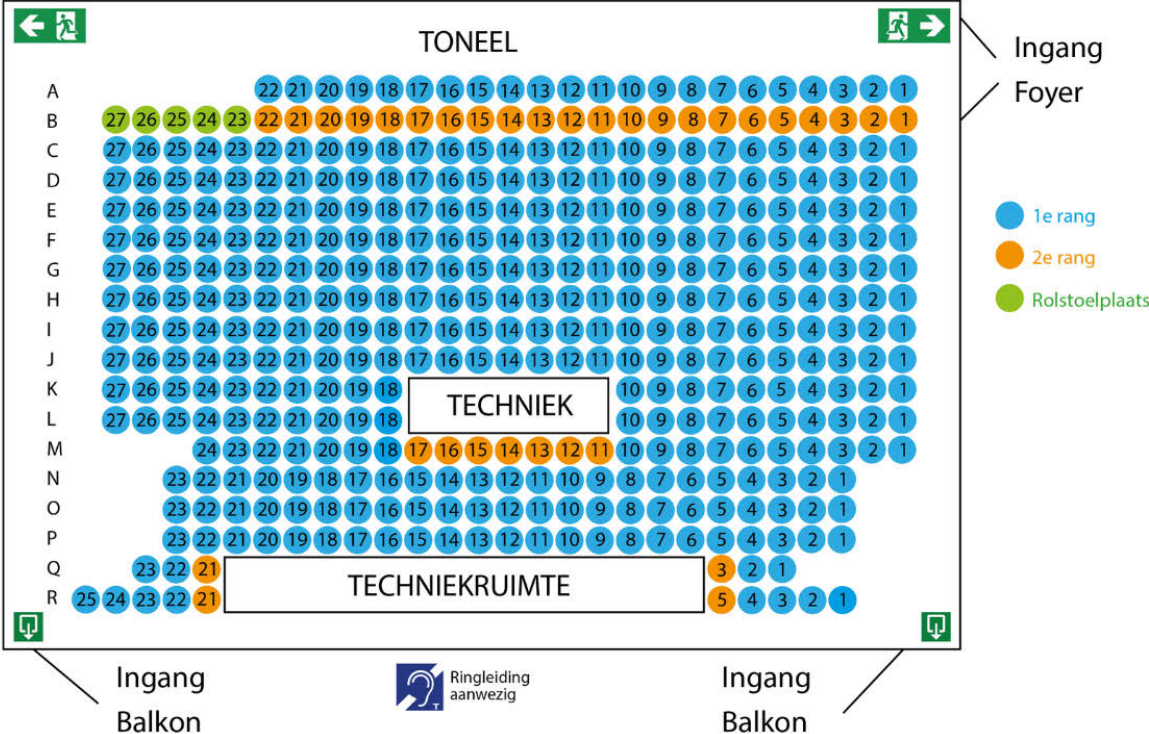
Laden & Lossen	volg borden P2
Artiesteningang	via achterzijde / Laden & Lossen
Bouwjaar theater	2009
Parkeerplaatsen	Gratis parkeren met 72 parkeerplaatsen in de parkeergarage (P1) en 136 plaatsen achter het gebouw
Aanvang avondvoorstelling	(P2) 20.00 uur
Aanvang matinee	14.30 uur (afhankelijk van overeengekomen tijd)

Zaalinformatie Grote Theaterzaal

Theaterzaal	414 zitplaatsen inschuiftribune per rijen oplopend (maximaal). Inclusief 5 rolstoelplaatsen. Exclusief ruimte techniek (= 14 stoelen verdeeld over 2 rijen) in midden van de zaal.
Rangen	1 ^e rang 381 stoelen 2 ^e rang 33 stoelen
Kleine zaal opstelling	1 ^e 8 rijen, totaal 216 zitplaatsen. Op rij J wordt een theaterdoek ingehangen.
Podiumafmetingen	Minimale maat tussen afstopping 9 meter, max 15 meter. Diepte 10 meter vanaf portaalbrug; omloop achter horizon mogelijk, ruimte achterom 80 cm.
Zijtoneel	Beperkte ruimte op toneel rechts, geen af changeer mogelijkheden. Linker zijtoneel voldoende ruimte.
Toneelopening	Breed maximaal 15 meter tussen muren, hoogte vast 5,9 meter
Orkestbak	Niet aanwezig.
Afstopping	Standaard friezen, poten c.q. zijafstopping. Een aantal poten hangen in vaste trekken. Fond doek op railsysteem handbediening, horizontodoek vast gemonteerd niet verplaatsbaar, kleur ecru. Voordoek handbediend links zijtoneel.
Podiumvloer	Marmoleum rode vloer. Het is niet toegestaan in vloer te schroeven of te spijkeren.
Balletvloer	Zwarte standaard balletvloer op verzoek te gebruiken.
Trekken	10 elektrische trekken bedienbaar d.m.v. schakelpaneel, snelheid variabel 4 m/min. Maximale hijshoogte 9,5 meter, maximale belastbaarheid per trek 300 kg. Tussen de staalkabels max belasting 100 kg puntlast, onder de staalkabel max puntlast 150 kg.
Bruggen	Zaalbruggen beloopbaar, armaturen flexibel te hangen. Portaalbrug beloopbaar, onderkant hoogte 6,2 meter. Zijbruggen links en rechts volledige diepte podium, hoogte 7,2 meter.
Podiumelementen	aanwezig, aantal 24 stuks, afmeting 1 x 2 meter, hoogte 20,40,60 cm
Vleugel /piano	Yamaha C7 Silent / Yamaha MX100 Disklavier
Drumshields	aanwezig, aantal 2 – A5-6

Plattegrond Nestlé zaal (grote theaterzaal)

Nestlézaal



(vervolg zaalinformatie Grote Theaterzaal)

Breedtematen		Hoogtematen			Breedtematen	totaal	links	rechts
bruto speelplan/achtertoneel	1410	bruto speelplan/rollenzolder	900		bruto speelplan/zijtoneel	1736	-868	868
netto speelplan	1300	netto speelplan/laagste obstakel	850		netto speelplan	1000	-500	500
achterbrug		portaalbrug max	632		zijbrug	1540	-770	770
achterzijde tussenbrug		portaalbrug min	632		vaste opening			
voorzijde tussenbrug		vaste opening			manteau-opening max			
achterzijde portaalbrug	283	onderzijde achterbrug			manteau-opening min			
achterzijde manteau		onderzijde tussenbrug			voortoneel			
voorzijde portaalbrug	200	onderzijde rijdende brug			orkestbak			
voorzijde manteau		onderzijde 1e zijbrug links			zaal	1736	-868	868
voordoek	230	onderzijde 1e zijbrug rechts	632					
achterzijde brandscherm		onderzijde 2e zijbrug links	632					
voorzijde brandscherm		onderzijde 2e zijbrug rechts						
achterzijde vaste opening		onderzijde 3e zijbrug links						
rand voortoneel (M)	-200	onderzijde 3e zijbrug rechts						
rand orkestbak (M)		onderzijde 4e zijbrug links						
schijnwerpers zaalbrug	-415	onderzijde 4e zijbrug rechts (M)						
balkonrand (M)		schijnwerpers zaalbrug	630					
achterwand zaal (M)	-1600	zaalvloer bij 1e rij/podiumhoogte	0					

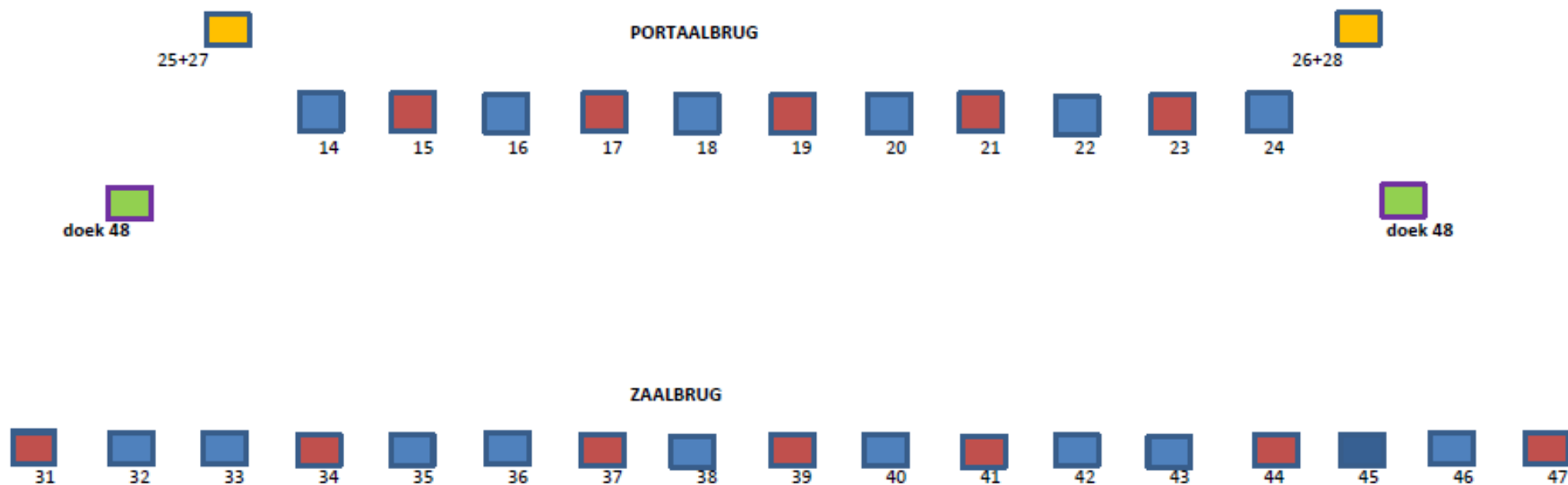
Trekkenplan Nestlé zaal (grote theaterzaal)

treklengte 14.00 mtr						
max hoogte trek 8.00 mtr			max belasting	300 kg	puntbel. onder staalkabels	150 kg
					puntbel. tussen staalkabels	100 kg
Portaal 6.20 mtr			afstand trekken 60 cm		puntbel. buiten laatste ophangpunt	30 kg
	TREK	INHOUD	van kk			
motor	1	Poot (10m)	1.60			
motor	2		2.20			
vast		Fries 1	2.80			Kan niet weg
motor	3	Poot 2 (10m)	3.40			
motor	4		4.00			
motor	5		4.60			
vast		Poot 3 (10m) + Fries 2	5.20			Kan niet weg
motor	6		5.80			
motor	7		6.40			
vast		Poot 4 (10m)	7.00			Kan niet weg
motor	8	Fries 3 + gaas	7.60			
motor	9		8.20			
vast		Poot 5 (10m)	8.80			
motor	10		9.40			
vast		FOND	10.00			Kan niet weg
vast		HORIZON	10.60			Kan niet weg

Geluid Nestlé zaal (grote theaterzaal)

MERK	LINKS/RECHTS	CLUSTER	SUB L/R	DELAY	MONITOR	VERSTERKERS ZAAL	VERSTERKER MONITOR
L-ACOUSTICS	1x arcs focus	1x 12XTi	SB 18i	3x 12XTi	4x X12	3x LA4X	1x LA4X
	2x arcs wide						
	audio aansluiting toneel links voor			audio aansluiting toneel rechts voor			
MIDAS	DL153 16 in/8 uit			DL153 16 in / 8 uit			
	analoge audio aansluiting						
	toneel links achter/rechts achter 32 / 4						
	Mengtafel						
MIDAS	PRO 1						
	vrije CAT 6 aansluiting naar regie zaal						
	1x toneel links voor						
	1x toneel rechts voor						
ASL	Intercom aansluiting	toneel links voor/achter					
		toneel rechts voor/achter					
Sennheiser	Infrarood ringleiding: aanwezig						
	Los licht podium						
Selecon	17x PC (1kW)						
Selecon	7x profiel (1kW) 14-35						
	8x vloerspot par64 (1kW MF)						
	2x 4-bar par64 (1kW MF)						
	3x 6-bar par64 (1kW MF)						
				Krachtstroom			
				32 Ampère	3x midden achter horizon		
				125 Ampère	1x rechts achter horizon		

Lichtplan Nestlé zaal (grote theaterzaal)



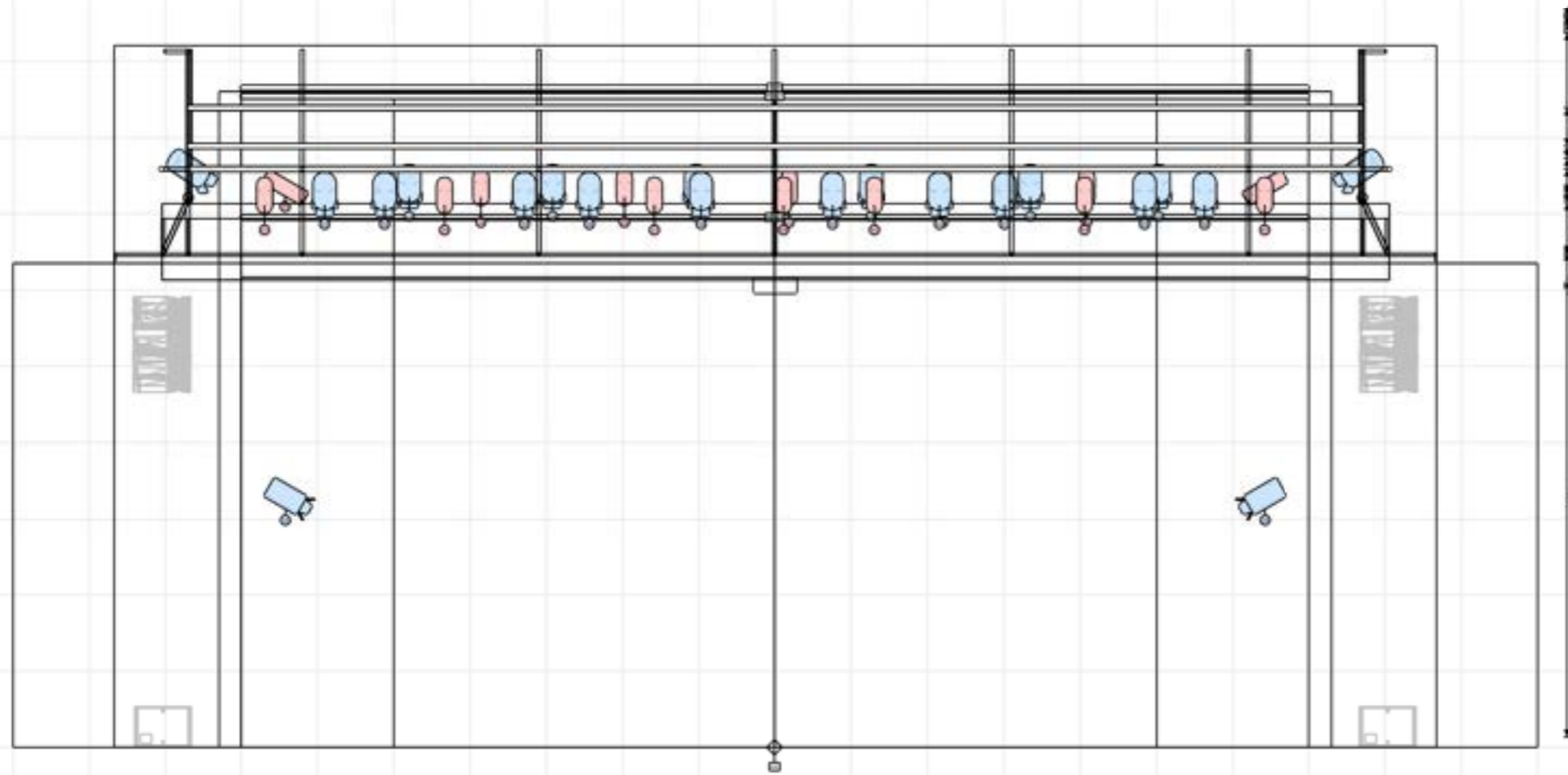
-  Manteau: 1x PC 1kW + 1x Profiel 500W
-  PC 1000W
-  PROFIEL 1000W
-  ZAALLICHT klein 84,85,86,87 groot +88,89
-  DOEKLICHT 48

- los licht podium**
- 17 x Selecon RAMA PC 1kW
 - 7 x Selecon Pacific Profiel 1kW
 - 2x FOURBAR PAR 64 1kW MF
 - 2x PAR 64 1kW MF
 - 3 X SIXBAR PAR 64 1kW MF
 - 8 x Vloer PAR 64 1kW MF

aansluitingen : 6 x multi (6 kringen per multi)

Zaal

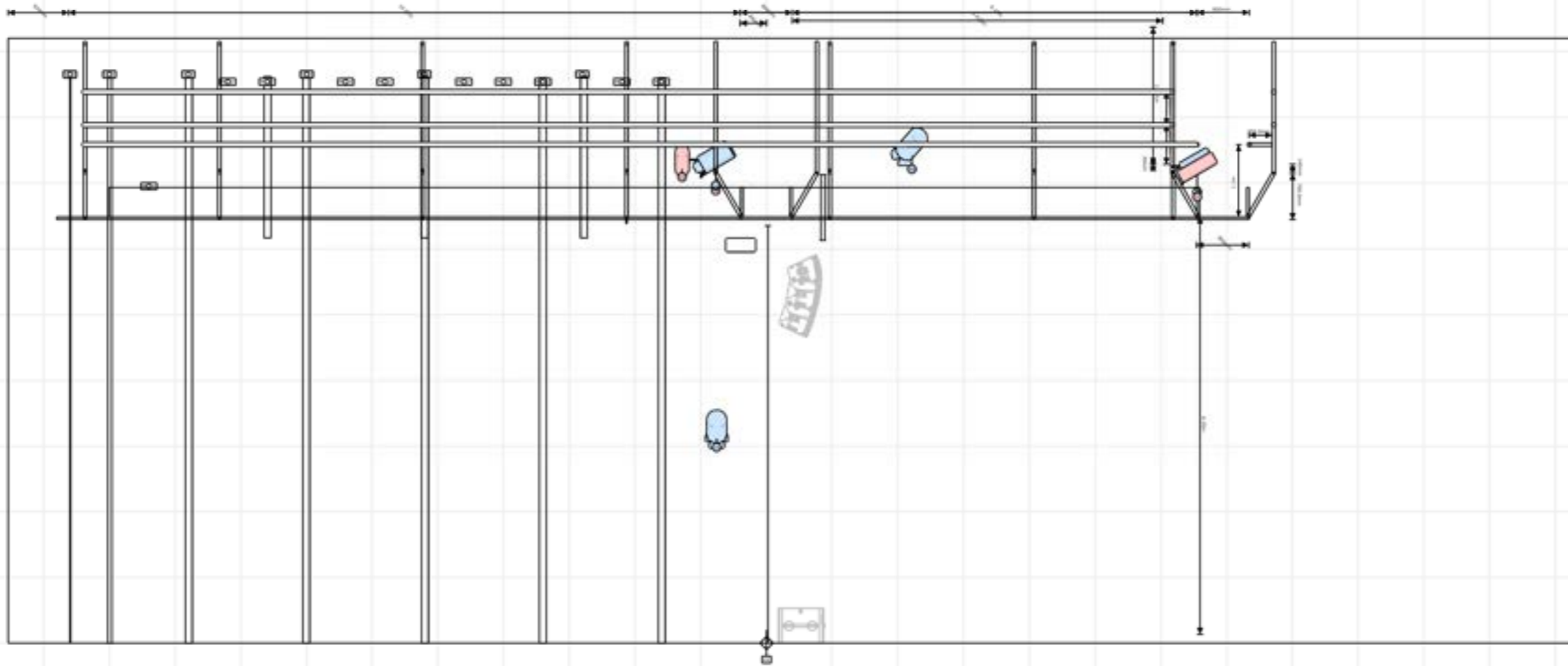
Project	Nestlezaal
Project location	Veluvine Nunspeet
Project date	2025
Drawing author	Steven Lingbeek
Drawing version	Feb
Technical director	Ger Hessel van Urk
Plotname	Front View



Scale: 1:80

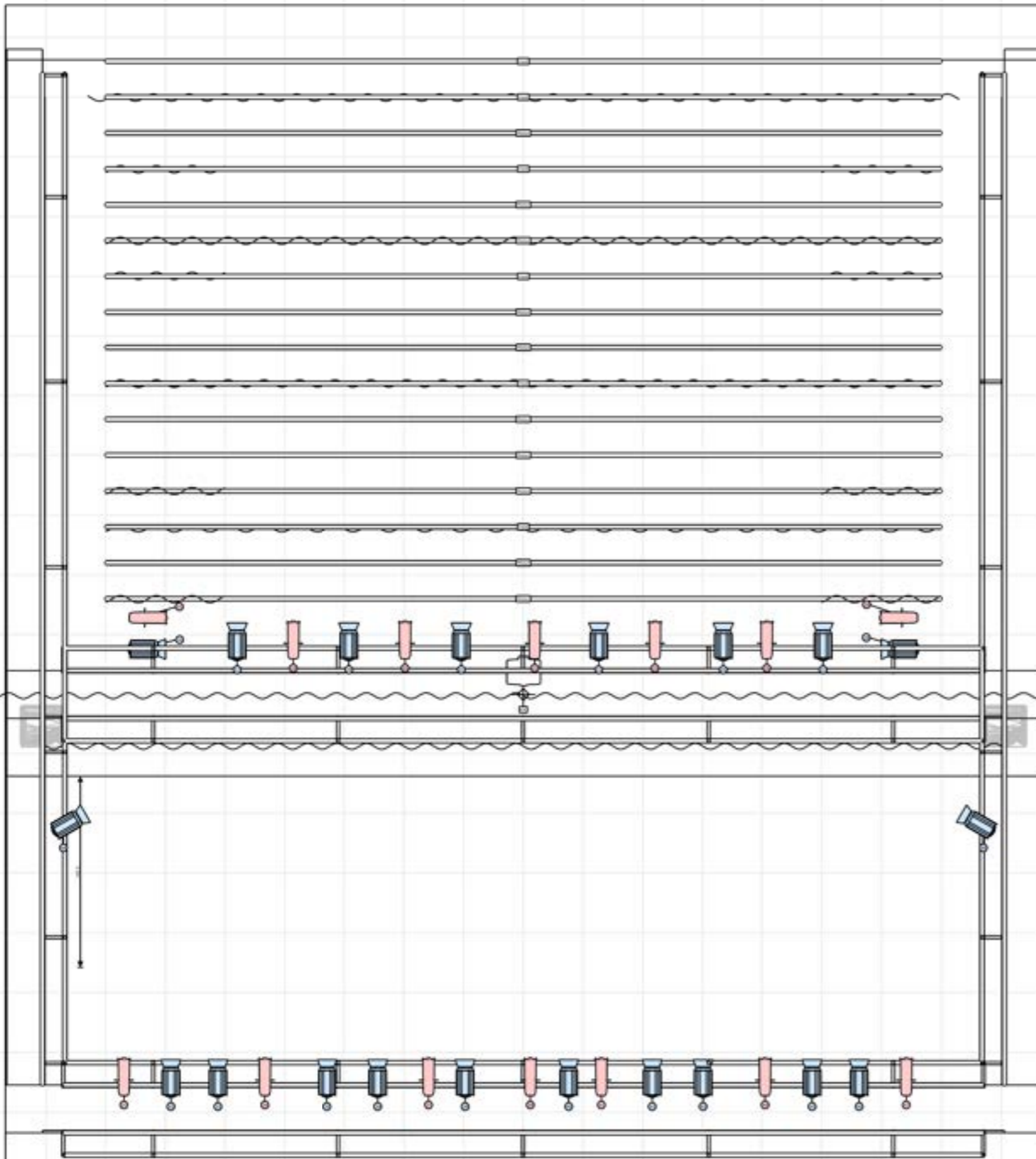
Zaal

Project	Nestlezaal
Project location	Veluvine Nunspeet
Project date	2025
Drawing author	Steven Lingbeek
Drawing version	Feb
Technical director	Ger Hessel van Urk
Plotname	Side View

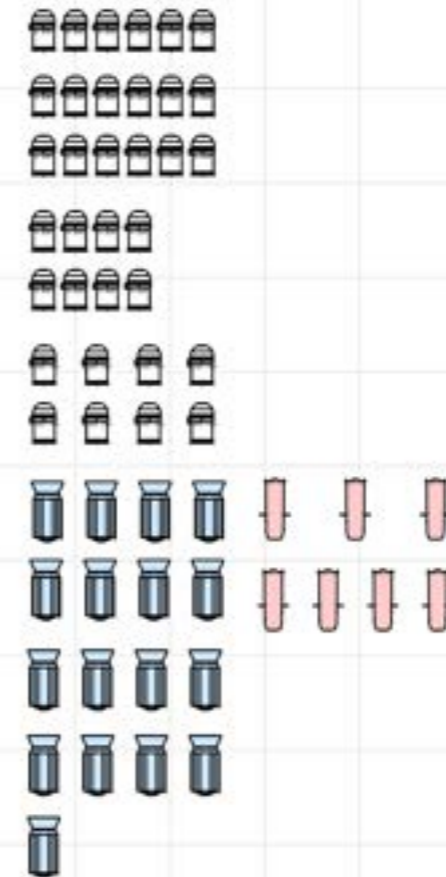


Scale: 1:80

Zaal



Los Licht



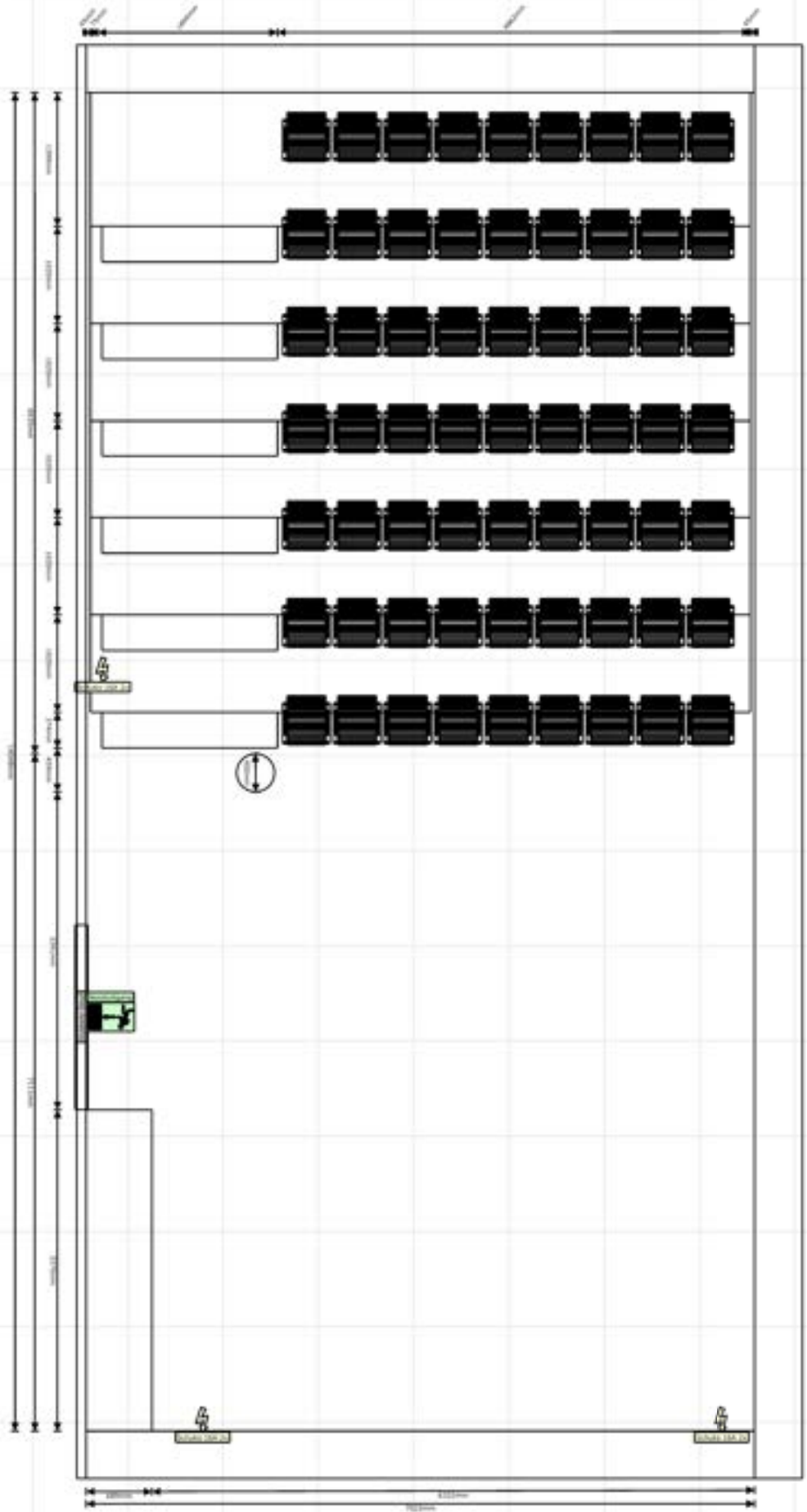
Project		Nestlezaal
Project location		Veluvine Nunspeet
Project date		2025
Drawing author	Drawing version	
Steven Lingbeek	Feb	
Technical director		Ger Hessel van Urk
Plotname		Top View



Scale: 1:80

Layer key

- 00_Emergency route
- 00_Emergency Signing
- 00_Fire prevention
- 00_Measurements Depth
- 00_Measurements Height
- 00_Measurements Width
- 00_Power
- 01_Doors
- 01_Floor
- 01_Pillar
- 01_Rigging
- 01_Seating
- 01_Tribune
- 01_Walls
- 02_Audio
- 03_Fresnell
- 03_Par
- 04_Projection



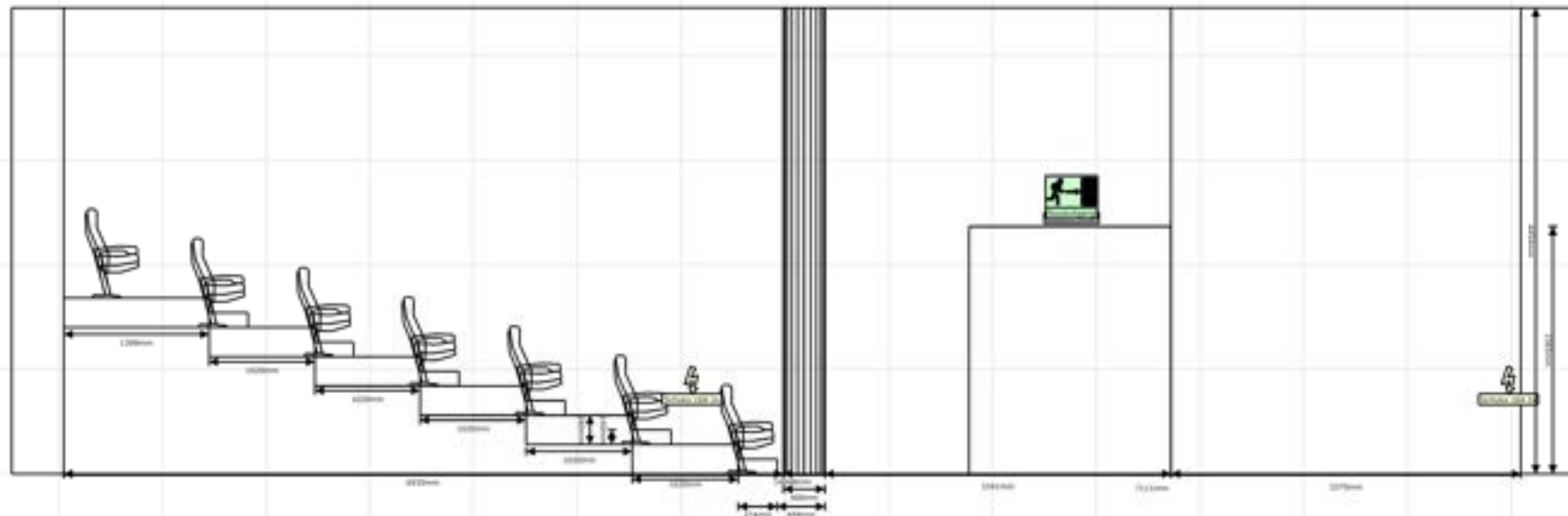
Scale: 1:65

Project	Jumbozaal	Version	2024.03.001
Plotname	Top View Architecture	Drawing author	Steven Lingbeek
Project location	Veluvine - Nunspeet	Technical Director	Ger Hessel van Urk



Layer key

00_Emergency route	█
00_Emergency Signing	█
00_Fire prevention	█
00_Measurements Depth	█
00_Measurements Hight	█
00_Measurements Width	█
00_Power	█
01_Doors	█
01_Floor	█
01_Pillar	█
01_Rigging	█
01_Seating	█
01_Tribune	█
01_Walls	█
02_Audio	█
03_Fresnell	█
03_Par	█
04_Projection	█



Scale: 1:65

Project	Jumbozaal	Version	2024.03.001
Plotname	Side View Architecture	Drawing author	Steven Lingbeek
Project location	Veluvine - Nunspeet	Technical Director	Ger Hessel van Urk

